



## ふらの市移住促進協議会とは？

移住相談は年々増加し内容も多岐に渡るものとなっています。そこで、市と民間企業などが連携し、ホームページやブログなどによる情報発信事業を実施しています。

ふらの市移住促進協議会ホームページ



<http://www.iju.furano.jp/>

★富良野の住宅・求人情報をクリック！

ふらの市移住促進協議会ブログ

<http://www.ameblo.jp/furano-ijusokushin/>

ご相談・お問い合わせ

## 移住相談ワンストップ窓口

＜富良野市総務部企画振興課企画振興係内＞

〒076-8555 富良野市弥生町1番1号

TEL 0167-39-2304. FAX 0167-23-2121

✉ [iju.soudan@city.furano.hokkaido.jp](mailto:iju.soudan@city.furano.hokkaido.jp)

富良野市ホームページ

<http://www.city.furano.hokkaido.jp/>

## お試し暮らし住宅

「ふらの」へ移住を検討されている方々のために、富良野市では、「ふらの」の生活を経験していただくことを目的として、「富良野市お試し暮らし住宅」を設置しています。市街地区や郊外にある市職員住宅などに、テレビ・冷蔵庫などの家電、イス・テーブルなどの家具を準備し、すぐに生活を体験していただけるのが「お試し暮らし住宅」です。

1～3ヶ月の期間で、「ふらの」の四季を感じていただき、より「ふらの」を知っていただけたらと思います。詳しくは「移住相談ワンストップ窓口」までお問い合わせください。



### ACCESS

● 高速道央道  
● 高速道東道  
● 国道237号線  
● 国道38号線

| JRでの所要時間     |         |
|--------------|---------|
| 富良野～札幌       | 約2時間    |
| 富良野～新千歳空港    | 約2時間35分 |
| 富良野～旭川       | 約1時間    |
| 富良野～旭川空港(バス) | 約1時間    |

※上記の所要時間は、気象条件等により異なります。

| 自動車での所要時間         |         |
|-------------------|---------|
| 富良野～札幌中心部         | 約2時間30分 |
| 富良野～新千歳空港(占冠IC経由) | 約2時間20分 |
| 富良野～旭川中心部         | 約1時間30分 |
| 富良野～旭川空港          | 約1時間    |
| 富良野～苫小牧           | 約3時間30分 |

| 東京・大阪からの所要時間      |         |
|-------------------|---------|
| 各空港→旭川空港＝連絡バス→富良野 |         |
| 東京(羽田)から富良野       | 約3時間    |
| 大阪(関西)から富良野       | 約3時間30分 |

※上記の所要時間は、気象条件等により異なります。



## ふらの市移住促進協議会

### ● 構成団体 ●

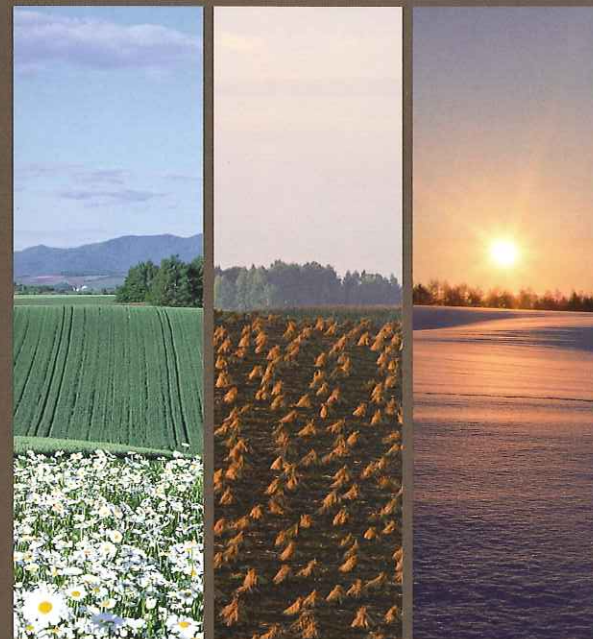
富良野市・ふらの農業協同組合・富良野商工会議所  
山部商工会・ふらの観光協会・富良野建設業協会  
北海道宅地建物取引業協会旭川支部富良野分区

### ● 会員企業 ●

- 株式会社 アーキスト
- 旭川信用金庫 富良野支店
- 株式会社 F Bふらのバーガー
- 株式会社 亀屋斉藤商店
- 株式会社 軽米組
- 株式会社 菊田建設
- 北の宿 望峰
- 株式会社 コダマ
- 株式会社 佐藤建業
- 株式会社 扇商連(サンエービルド工業)
- 鶴 Apartment
- てっぱん お好み焼き まさ屋
- 株式会社 那知組
- 西出装飾
- 磯田水産 株式会社 ニュー富良野ホテル
- ヒーリングポイント 由に感謝
- 株式会社 富良野タクシー
- 富良野地方卸売市場 株式会社
- ホテル ベルヒルズ
- 有限会社 フラワーブティック エハラ
- 株式会社 プリンズホテル  
新富良野プリンズホテル
- ペンション ピノキオ
- 株式会社 北菱
- 北海道ホテル&リゾート株式会社  
ホテルナトゥールヴァルト富良野
- 株式会社 ゆあさ
- 株式会社 吉田塗装店
- 株式会社 ラジオふらの

(50音順)

# ふらのの 暮らししてみませんか？



ふらの市移住促進協議会

『自然豊かで適度に都会』  
季節を感じ自然と共に暮らす喜びを

## 自然

「ふらの」は大陸性気候を帯び、四季がはっきりとしています。盆地のため、気温の日較差・年較差が大きく、冬はマイナス30度以下になる日もあれば、夏は30度を超える日もあります。また雨量は春・夏少なく、秋・冬に多い傾向で、降雪期間（11月中旬～4月上旬）は市街地では積雪深約1m前後（山間部では2～3mに達する）になります。

## 暮らし

市内にはスーパーやホームセンターがあり、日用品の買い物は市内で済ませることができます。また、JR富良野駅や駅前にはバスターミナルがあり、「ふらの」から地方への移動は便利です。しかし、広大な大地「北海道」において自家用車は必需品です。

## 教育

9小学校、7中学校、2高校、看護専門学校が設置されているほか、市立図書館やスポーツセンター・演劇工場などの施設も充実しています。野球・バレーボール・スキーなどのスポーツ少年団もあり、子ども達の課外活動の場を広げています。



市立図書館



富良野スキー場



ふらのワインまつり祭り



北海へそ祭り



富良野協会病院

## 食

気温の変化は、野菜・果物などの育成にも絶好の条件となっており、肥沃な大地の力は、多彩な作物を美味しく育てくれます。地元農産物で製造した「ふらのワイン」や「ふらのチーズ」は特産品として、地元食材を使用した「富良野オムカレー」はご当地グルメとして有名です。

## 健康

富良野圏域の2次医療を担う地域センター病院のほか、総合病院や個人医院も多くあり、3次医療への搬送体制も万全です。更に介護福祉の充実を図るため、特別養護老人ホームやデイサービスセンター等の介護施設のほか、在宅介護等の支援にも力を入れています。また駅前にある中心街活性化センター「ふらっと」には、スポーツジムやプールが完備され、年齢を問わず健康増進できる場として親しまれています。

## 環境

富良野市では、「分ければ資源・混ぜればごみ」を合い言葉に、徹底した分別による資源の循環化を、市民・事業者・行政の協働のもと実施、ごみの減量化と資源リサイクルに力を入れ14種分別を実施しています。現在、約90%の資源化率を維持し、環境への負担を軽減し低炭素・循環型社会を推進する取り組みを行っています。



ふらっと



リバーモール



富良野オムカレー