

5/10 후라노 야마베 벚꽃길



5/10 후라노 시내



5/12 팜 토미타 & 키타 3고



5/25 팜 토미타



5/28 팜 토미타



5/31 237국도



6/3 팜 토미타



6/7 팜 토미타



6/12 바람의 가든 (신 후라노 프린스 호텔)



6/19 사계채의 언덕 & 팜 토미타



6/22 후라노 와인



6/24 팜 토미타



6/25-7/10 후라노 와인공장 부근



6/26 팜 토미타 & 237국도



6/28 라벤더 이스트 (팜 토미타)



7/2 팜 토미타 & 라벤더 이스트 (팜 토미타)



7/2 라벤더 이스트 (팜 토미타)



7/4 사사키 팜 (사이카노 언덕)



7/5 히노데 공원



7/8 팜 토미타



7/8 후라노 와인공장 & 치즈공방



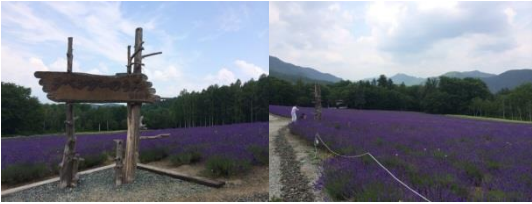
7/9 팜 토미타



7/14 팜 토미타



7/18 하이랜드 후라노



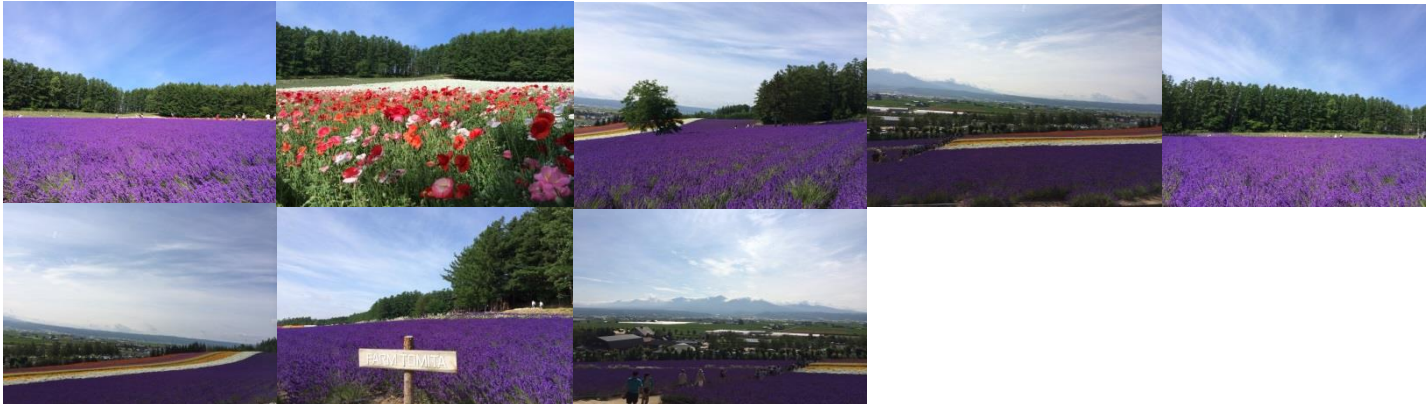
7/18 팜 토미타



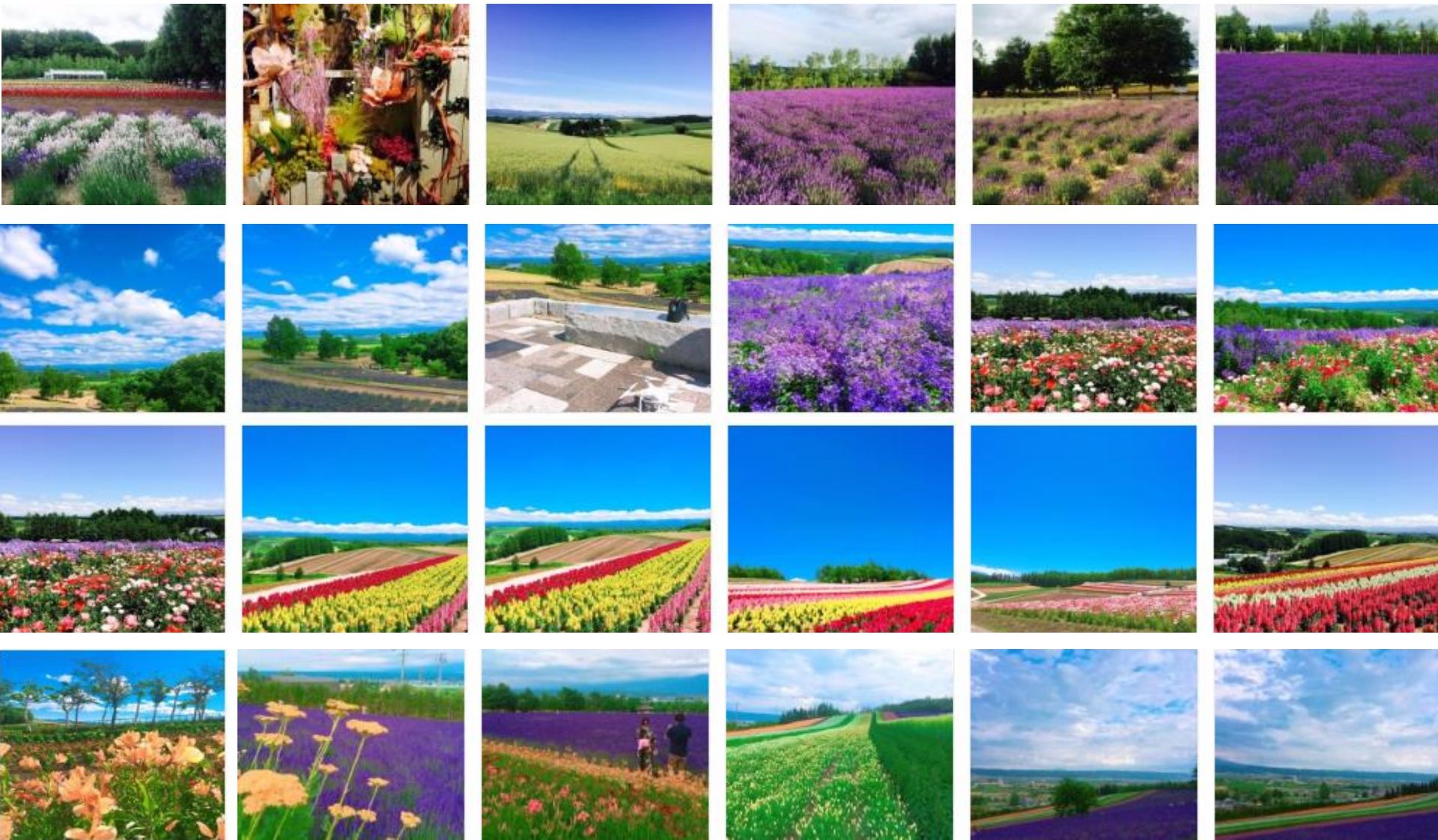
7/18 사계채의 언덕



7/19 팜 토미타



7월 중순 - 7월 하순 라벤더 만개 (후라노 - 비에이 지역)



7/31 팜 토미타



8/15 팜 토미타



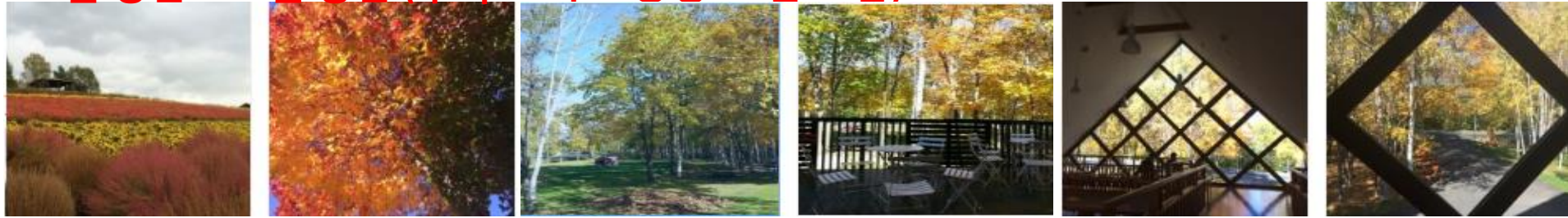
8월과 9월 (팜 토미타 & 사사키 팜)



9월 하순 (후라노 와인공장)



10월 상순 - 10월 중순 (후라노 치즈 공방 & 칸노 팜)



10/10 나카후라노 라벤더 원 & 팜 토미타



10/17 후라노 토리누마 공원



10/19 후라노 히가시야마 지역



10/24 팜 토미타



11월 초순 (후라노 토리누마 공원)

